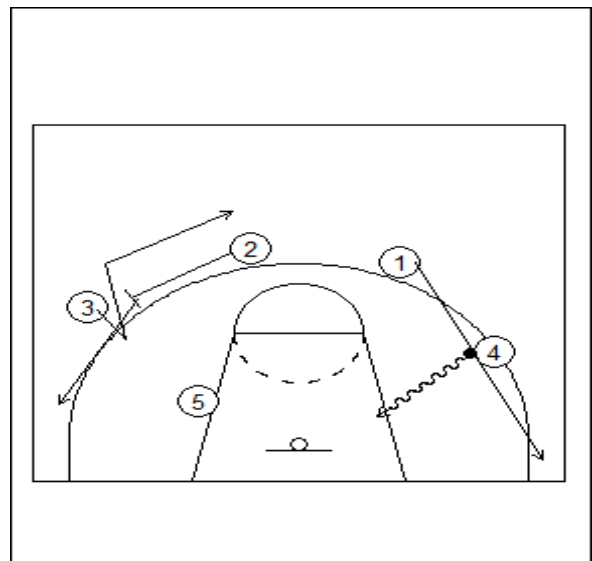
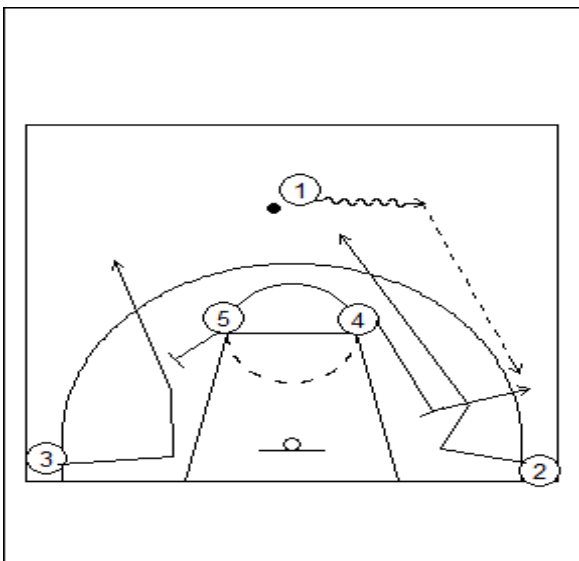


MOVIMIENTOS INTERESANTES BARÇA REGAL 2011-2012

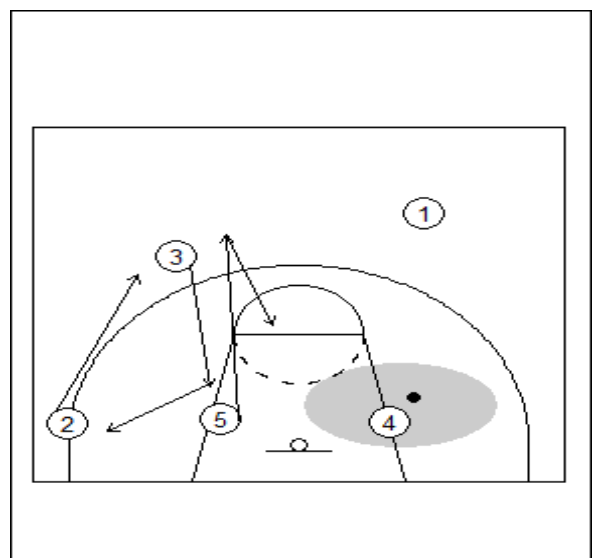
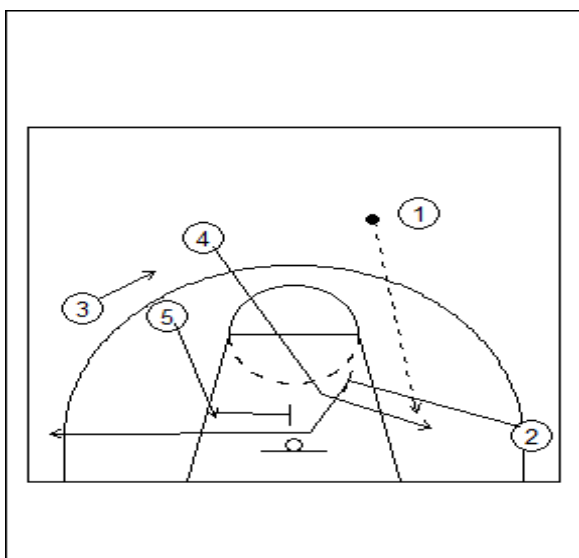
PARTIDOS: Valencia Basket (4º partido semifinales) y Real Madrid (2º partido final)

OBSERVACIONES: juego con 2 postes altos que pueden bajar para jugar situaciones de bloqueos ciegos, carretones y rombos. Las marcas las hacen antes de media pista para evitar Scouting. Se repiten dos series: si marca 2 o 3 se refiere a posiciones y mano arriba es PA y abajo PM. Con Lorbek empezaron jugando mucho 1c1 para generar ventajas, y luego con Navarro y Ndong buscaban siempre aislar sobre los 15 segundos el BD entre ambos en cabecera. Con Marcelinho juegan muchos conceptos de pasar cortar, Sada es el más estático. Todos los jugadores participan activamente en todos los movimientos con Pascual.

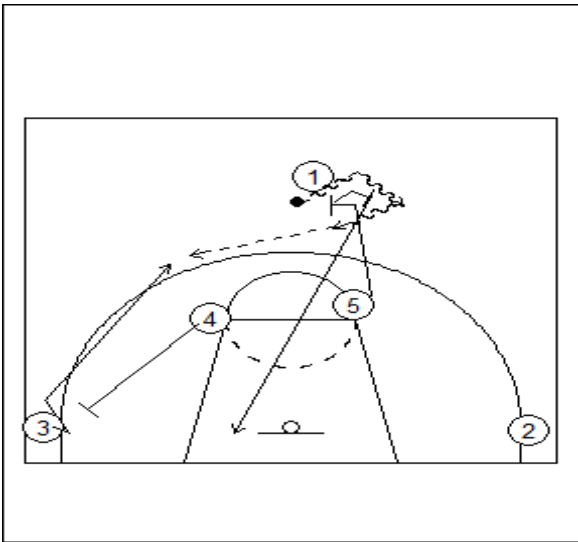
'PUÑO': JUEGO CON DOS POSTES CON EL 4 ABIERTO PENETRANDO DESDE ESQUINA



JUEGO EN TRANSICIÓN: SIEMPRE SOBRE 4 Y 5 CERCA DEL PM INCLUSO EN LL/JGDO

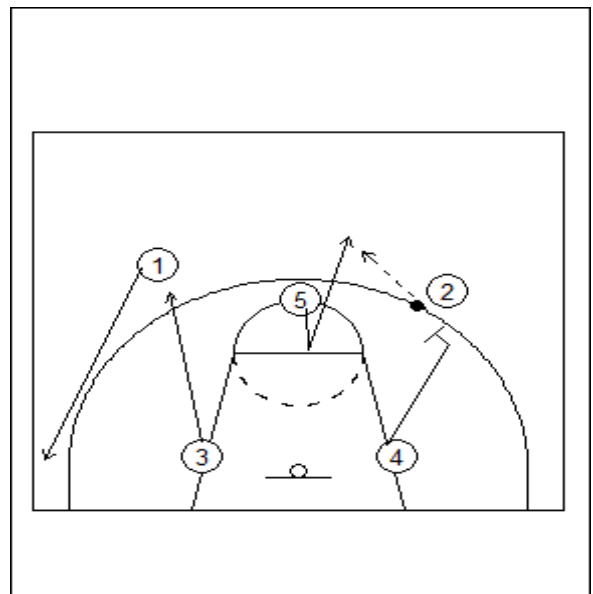
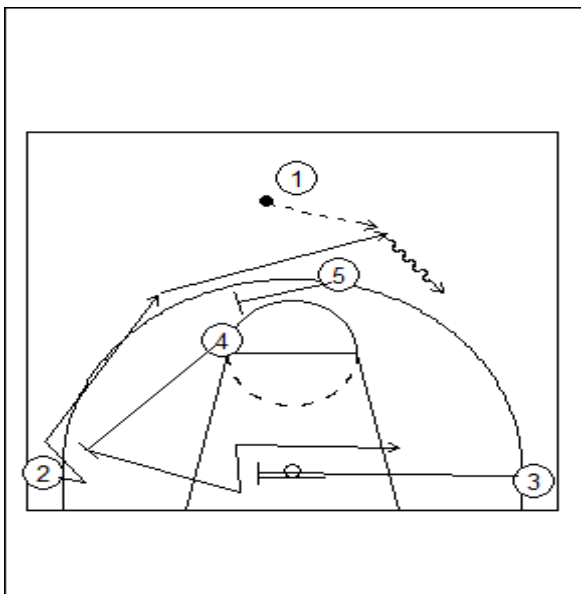


'2 LADO': HACIA EL LADO QUE MARCA EL BASE SE JUEGA BD CON 5

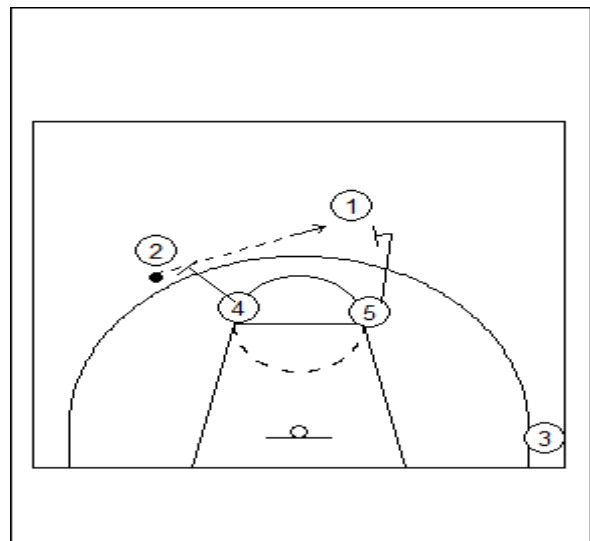
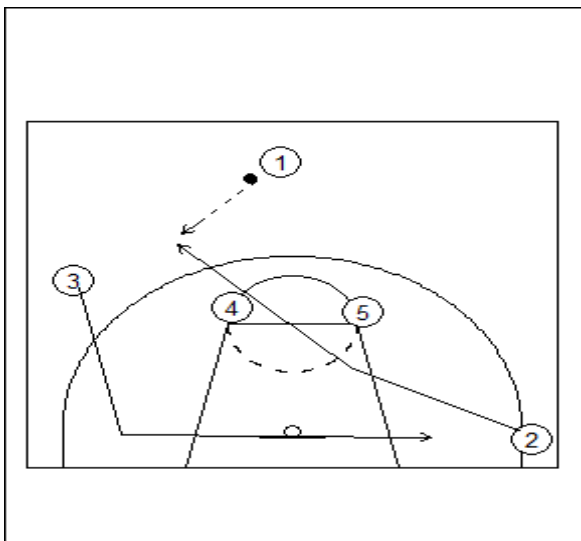


REPICK + BI DEL OTRO POSTE A LA ESQUINA PARA LIBERAR UN PASE AL RIZO DE 3 Y FINALIZAR EN ESA OPCION.

'4 ABAJO': STACK PARA 2 + FINTA BD Y JSB EN LADO DÉBIL PARA LIBERAR UN T5m

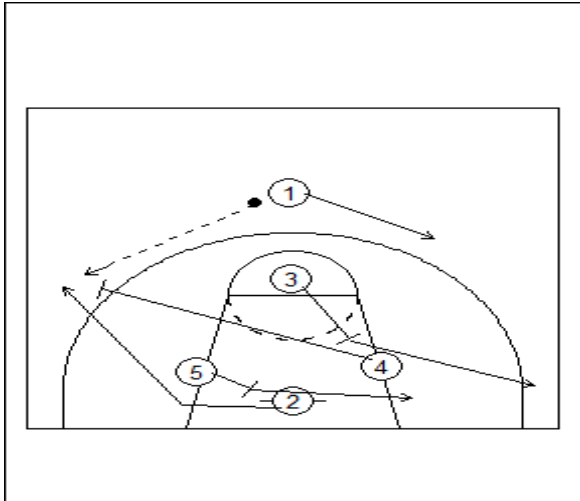


'MANO ABAJO': SI PUEDE 2-4 BD, 5 HACE UCLA PARA 1



ESTOS MOVIMIENTOS LOS HACEN PARA JUGAR CARGANDO EL JUEGO INTERIOR Y LAS ESQUINAS CON JUGADORES COMO PETE MICKEAL Y ERAZEM LORBEK. A CONTINUACIÓN SE EXPONEN LOS MOVIMIENTOS CON NAVARRO EN LA PISTA (TAMBIEN ESTA SADA DE BASE EN VARIOS MOMENTOS)

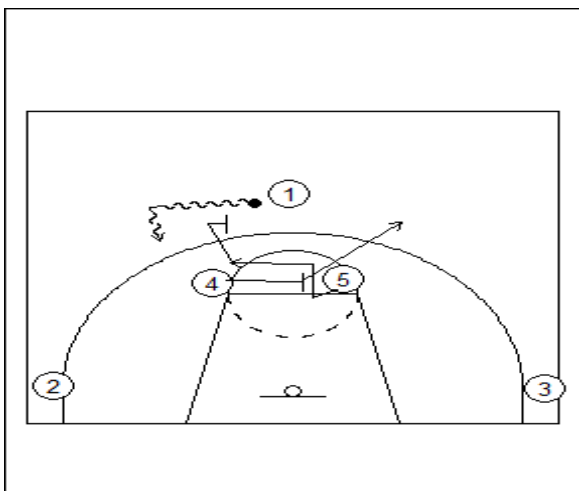
'2 ABAJO'



2 ELIGE EL LADO POR DONDE SALIR Y EL JUGADOR DEL PA BI PARA EL OTRO PM QUE ACABA JUGANDO UN BD CON NAVARRO.

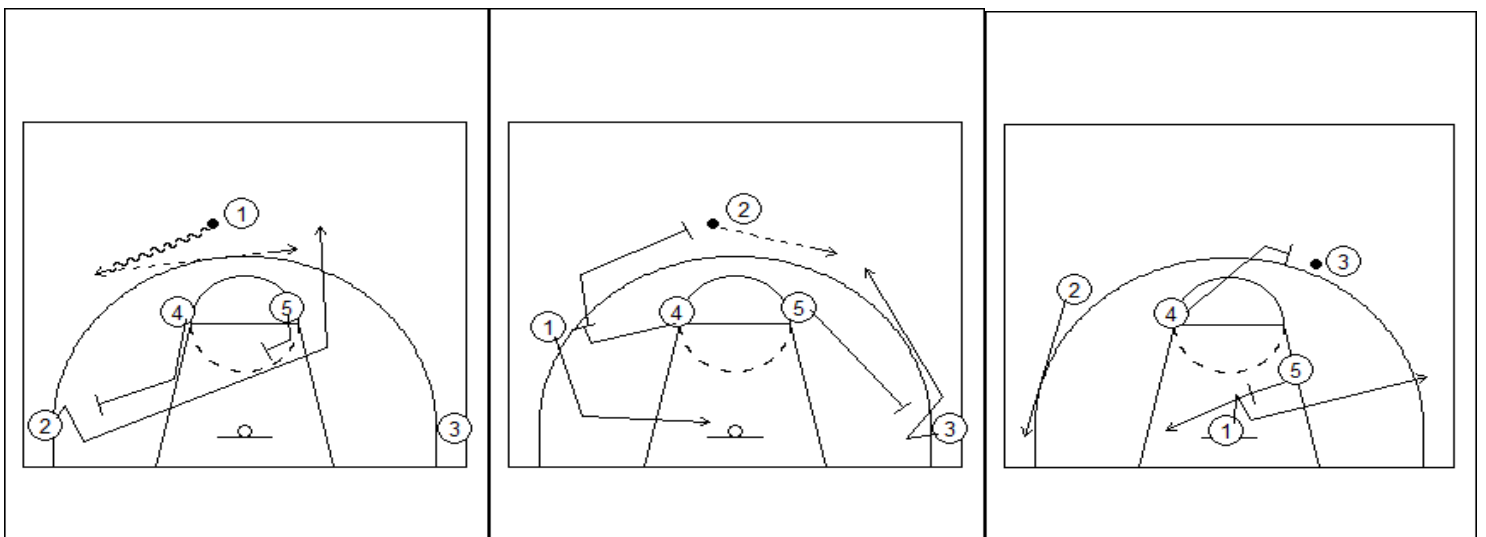
SIEMPRE INTENTAN MANTENER DESPUES DE LOS BD EN CABECERA LA DISPOSICIÓN CON DOS POSTES MEDIOS OCUPADOS.

'L': 2 POSTES ARRIBA INT POS + BD DEL 5 CON EL 1

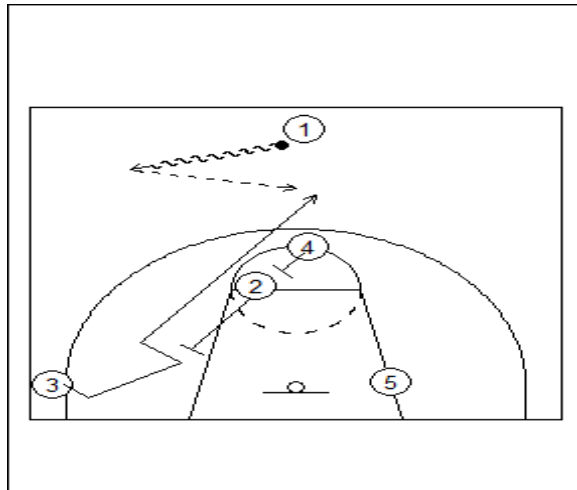


AISLAR UN BD PARA 1 Y 5 ARRIBA CON ROLL

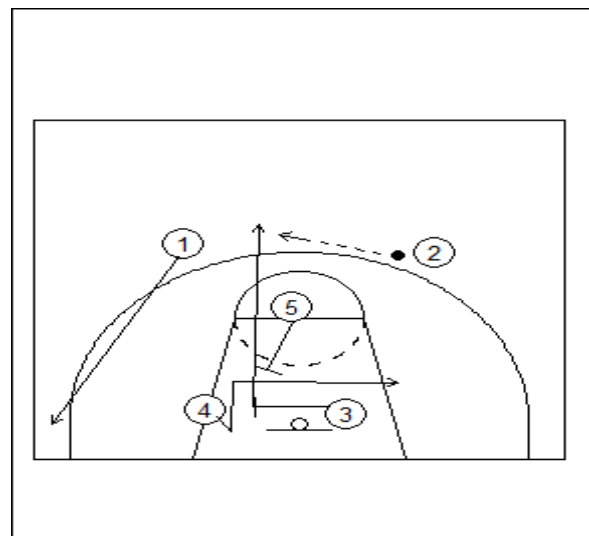
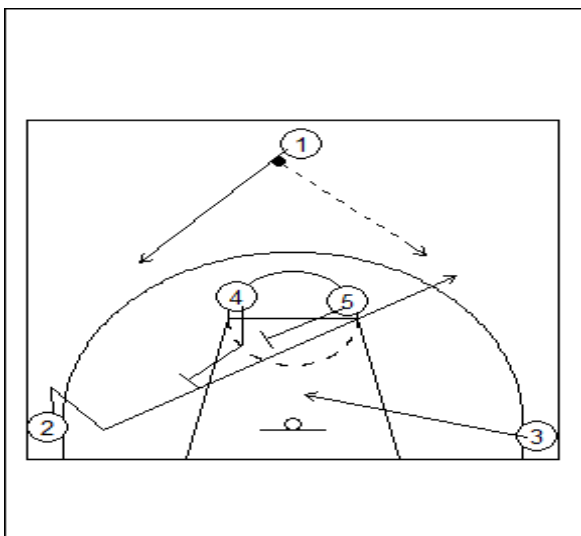
'5'



OTRA TRANSICIÓN

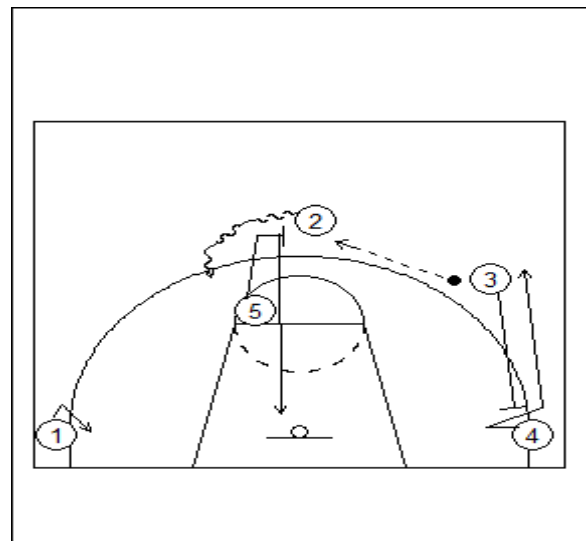
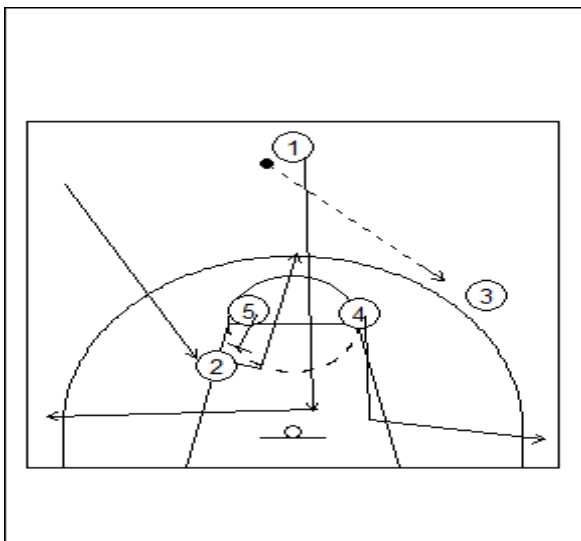


'TRES LADO': DONDE MARCA EL BASE ES DONDE SE PONEN LOS BLOQUEOS

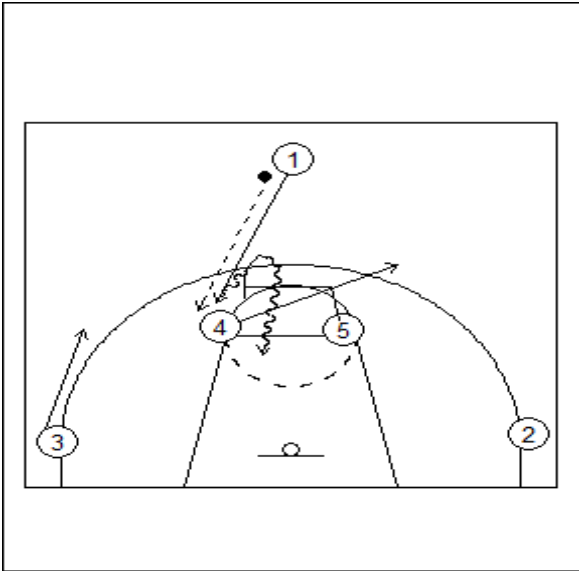


SITUACION DE TRIPLE POSTE PARA FINALIZACION EN PASE AL 4 DEL 2, O SUBIDA DEL 3 TRAS BI DEL 5 EN TRIPLE POST + TRIPLE ABIERTO DEL BASE O CONTINUACIONES PARA EL 5 EN PM

'CUATRO ABAJO / MANO ABAJO': LLEGADA RÁPIDA CON PASE A 3 ANTES DE ½ PISTA

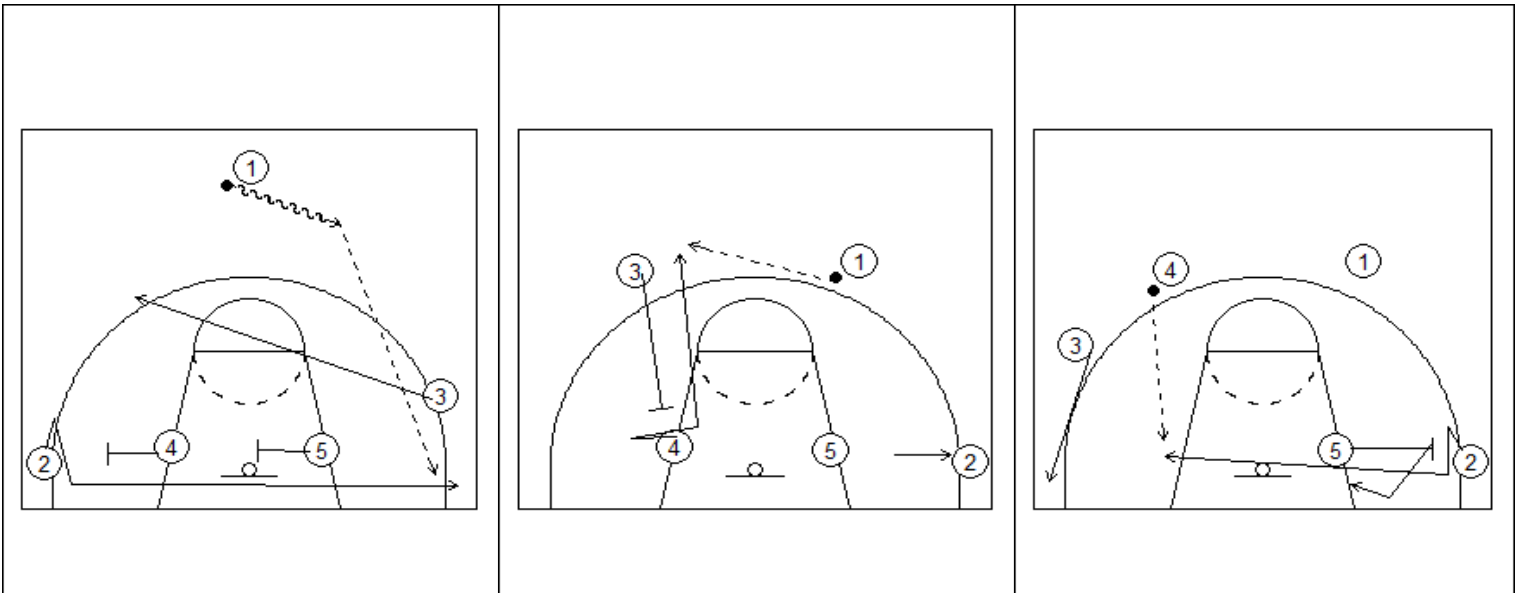


'PUÑO'

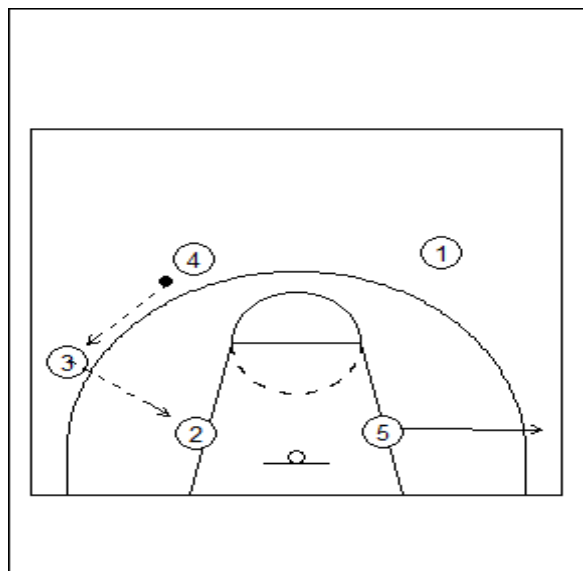
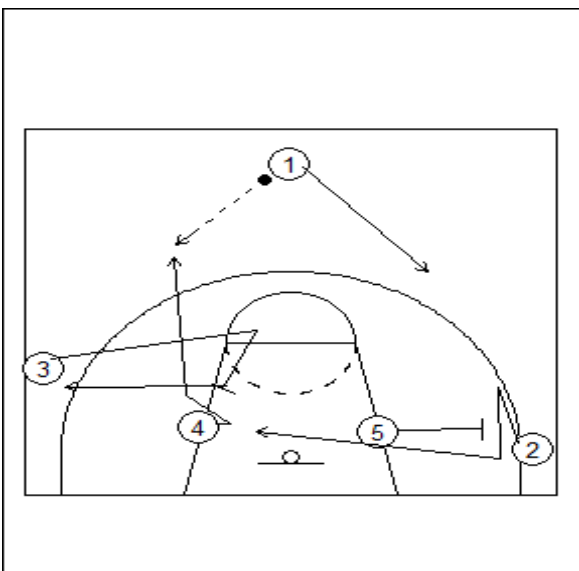


SITUACION DE H-H + BD ENTRE POSTES ALTOS +
CONTINUACIÓN POR CONCEPTOS

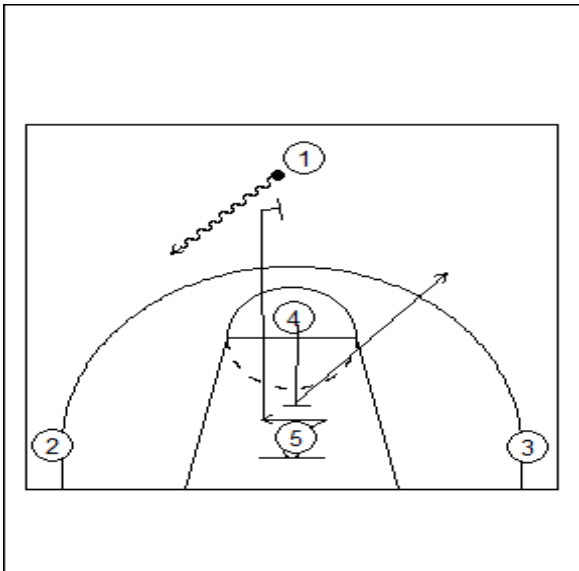
'2/3 ABAJO': MANDE CARRETÓN (ESP NAVARRO)+ 2 BI EN LADO DÉBIL, VERT + HORIZ



'4 ABAJO/ PALMA ABAJO': ¿ABAJO, POSTES PM. ARRIBA, POSTES PA? EMPIEZA CON 4

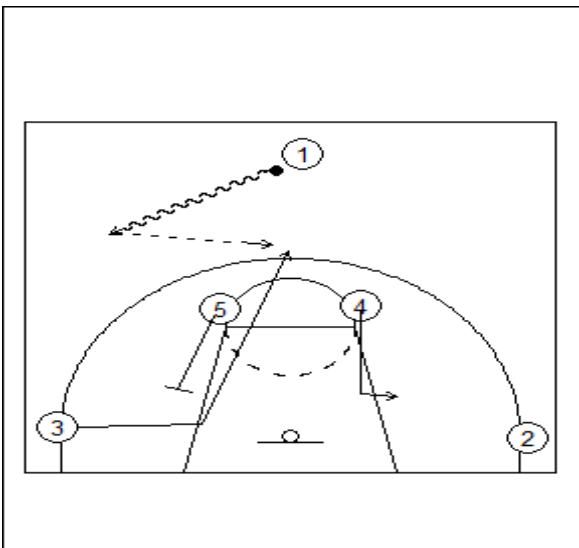


'5 ABAJO'



ATAQUE EN T PARA P-R ENTRE 1 Y 5 Y
CONTINUACIONES

'3 ABAJO': BI POR EL LADO DEL 3

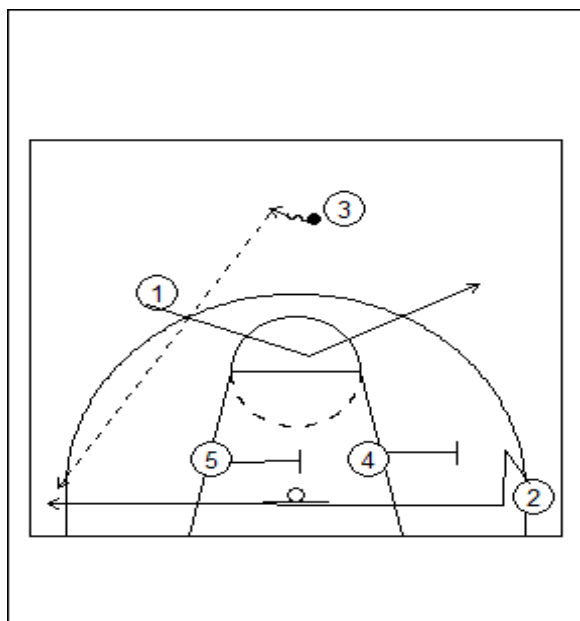


A PARTIR DE AQUÍ, DOS OPCIONES PARA EL 2:

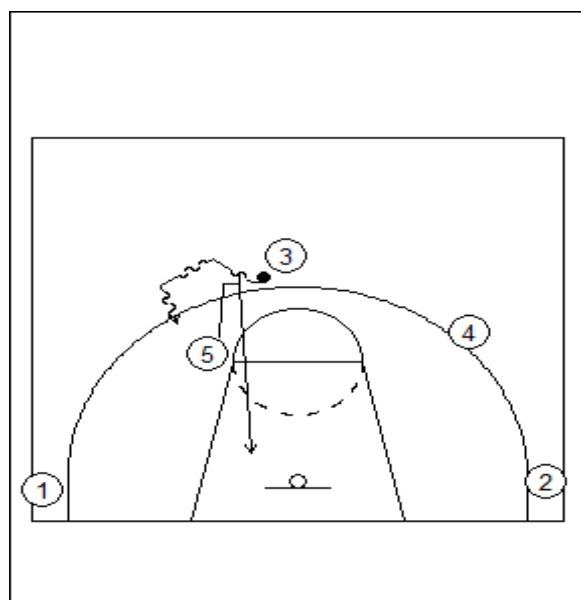
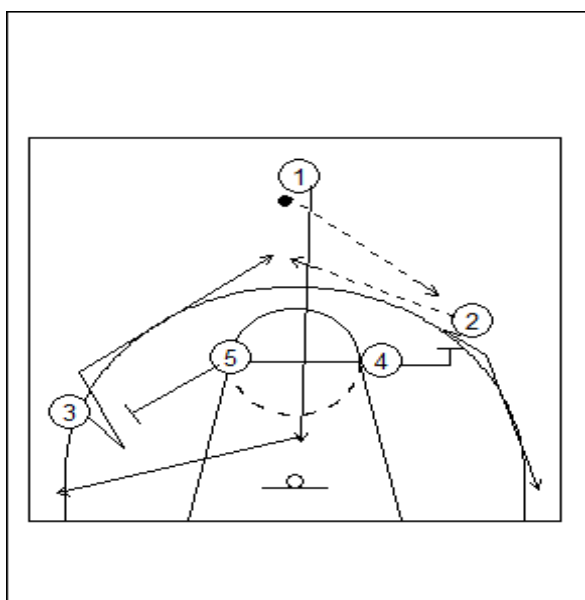
- A) BI DE 4 PARA JUGAR 2C2 EN ESE LADO BD
- B) CARRETÓN.

AQUÍ JUGO LA SEGUNDA OPCION

OPCION CARRETÓN. DESPUES DEL CARRETÓN: 2C2 CON 5 PARA BD Y CONTINUACIONES



'1/CUERNOS ABAJO': SIEMPRE QUERIENDO AISLAR EL BD EN CABECERA SOBRE 15''



'PALMA (VS REAL MADRID)': rombo con opciones interesantes

